

Eenvoudige maatregelen helpen Zwaluwen vertoeven ook graag op een modern rundveebedrijf

Al decennialang nestelen populaties zwaluwen op de onderzoekboerderij van het Instituut voor Landbouw-, Visserij- en Voedingsonderzoek (ILVO). Hier werden recent extra maatregelen genomen om dit stukje levend erfgoed te ondersteunen.

Rundveebedrijven vormen traditioneel een goede plek voor zwaluwen door de nestgelegenheid in toegankelijke stallen en de aanwezigheid van grote aantallen vliegende insecten. Vooral huis- en boerenzwaluwen hebben het op een traditioneel boerenerf naar hun zin. Op een gesmaakte infomiddag in juni deelde het ILVO Rundveeloket kennis en ervaring met een geïnteresseerd publiek. We zetten de belangrijkste tips & tricks om het zwaluwen naar hun zin te maken op een rij.

Moderne stallen

In moderne rundveestallen zijn vaak minder nestkansen voor zwaluwen. "De huidige bouwmaterialen zoals metaal of kunststof, zijn glad. Daardoor kunnen zwaluwen er moeilijk een nest aan hechten. Ze bouwen dat nest met modder", licht Matthieu Frijlink, coördinator van het ILVO Rundveeloket toe. Ook zijn er in hedendaagse stallen minder spanten en zolders met donkere hoekjes, omdat de natuurlijke ventilatie in de stal optimaal gehouden moet worden. Tot slot worden vogels vaak actief uit de stallen ge-



Al vliegend plukken zwaluwen ontelbare insecten uit de lucht. Foto: ILVO

weerd. Heel wat vogels (duiven, spreeuwen...) eten immers het voeder van de runderen en kunnen ook ziektes verspreiden. "De zwaluwen, en zeker de boerenzwaluwen die graag in de stal nestelen, ondervinden hier ook duidelijk de gevolgen van", concludeert Frijlink. Hun populatie nam ook in Vlaanderen de laatste decennia gevoelig af.

Biologische insectenbestrijding

Zwaluwen eten een massa aan insecten, vooral tweevleugeligen (vliegen en muggen) in een straal van 400 m rond het nest. Aan een tempo van gemiddeld 60 insecten per uur loopt dit op tot hun eigen gewicht aan insecten per dag. Een ouderpaar met jongen vangt tot zelfs 9.000 insecten

per week. Een zwaluwpopulatie van meerdere nesten kan dus de insectendruk op een rundveebedrijf effectief gevoelig verlagen.

"Op deze manier vormen zwaluwen een efficiënte en milieuvriendelijke vorm van insectenbestrijding, waardoor het gebruik van chemische bestrijdingsmiddelen verlaagd of vermeden kan worden. Zo kan een populatie zwaluwen een belangrijke pijler vormen in de vliegenbestrijding op (biologische) rundveebedrijven", aldus de coördinator van het ILVO Rundveeloket

Zwaluwen en hygiëne

Hoewel het nut van zwaluwen op een rundveebedrijf duidelijk is, kunnen er ook enkele risico's aan verbonden worden. "Zo vermijd je het best nes-

ten in de melkstand of in het tanklokaal, om bevuilding van de melk te voorkomen", adviseert Frijlink.

Ook boven de voergang zijn nesten niet wenselijk, maar in plaats van bestaande nesten te verwijderen (dat is wettelijk verboden!) kan onder de nesten een 'mestplank' voorzien worden, zodat de uitwerpselen van de vogels opgevangen worden. Bij het ILVO Rundveeloket spreken ze uit ervaring: voorzie voldoende ruimte (50 cm) tussen plank en nest, zodat bijvoorbeeld kraaiachtigen niet vanop de plank bij het nest kunnen om de jongen te roven.

Vogels kunnen ook ziekten overdragen op rundvee. Zo kunnen runderen, door opname van besmet voer of drinkwater, waarin besmette kadavers aanwezig zijn, botulisme krijgen. Aangezien het hierbij vooral om

200135771901

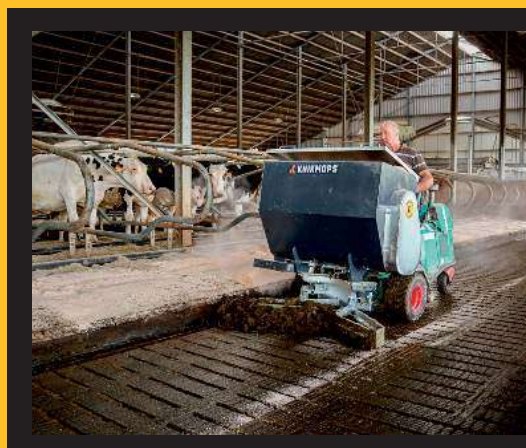
**GEBROEDERS
GEENS**

KNIKMOPS ROLLMOPS

www.gebroedersgeens.be

Made in Belgium • since 1989

**Foire de Libramont
Stand 67.02**

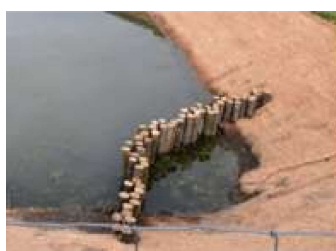


pluimvee en watervogels gaat en gezien de levenswijze van zwaluwen, is de kans op botulisme door zwaluwen echter zeer gering. Een handige tip van ILVO: vermijd dat dode vogels in het voer kunnen geraken door installatie van een 'mestplank' onder nesten in de buurt van de voergang en reinig deze tijdig.

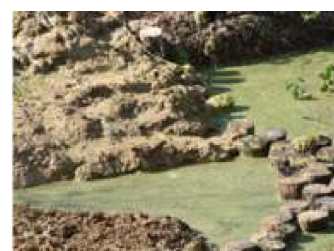
Ook in de verspreiding van salmonellose kunnen vogels een rol spelen. Tussen bedrijven verloopt de verspreiding hoofdzakelijk door transport van runderen en mest of via het oppervlaktewater. Verstrek runderen dus beter geen oppervlaktewater als drinkwater (ook tegen botulisme is dit een goede maatregel). Tussen dieren op hetzelfde bedrijf kan besmetting verlopen via ongedierte en vogels bij het opgeslagen voer en het voer op de voergang. Aangezien zwaluwen evenwel vliegende insecten eten en zelden bij het voer zitten, is ook op dit vlak het risico door zwaluwen beperkt.

Zwaluwen ondersteunen

Om de zwaluwpopulatie als levend erfgoed te ondersteunen, voorzien heel wat gemeentes tegenwoordig



Infiltratievijver op het ILVO-erf: zwaluwen drinken aan het wateroppervlak en vinden nestmateriaal op het aangelegde leemstrand. Foto: ILVO



subsidies en ook in het IKM-lastenboek (Integrale Kwaliteitszorg Melk) wordt het behouden van zwaluwnesten als positief geëvalueerd.

Om een populatie zwaluwen te laten gedijen, zijn voldoende voedsel en nestgelegenheden de belangrijkste voorwaarden. "Als er voldoende insecten zijn, kan je zwaluwen op je rundveebedrijf vooral ondersteunen door het nestelen te bevorderen. Voorzie geschikte nestplaatsen en nestmateriaal of zelfs kant-en-klare nesten zijn hierbij een belangrijke basis. Door deze plaatsen te voorzien, kan je ook beter sturen waar de zwaluwen nestelen en dus vermijden dat dit boven de voergang of op andere ongewenste plaatsen gebeurt", zegt Matthieu Frijlink.

Een modderplek levert nestmateriaal (modder) en een poel levert bovendien ook een plaats waar de zwaluwen kunnen drinken. Plaats prefab-nesten op goed toegankelijke plaatsen (aanvliegruimte) en buiten het bereik van katten, ratten of kraaiachtigen. Voorzie waar nodig ook een 'mestplank' onder het nest (minsten 50 cm), zodat de plek onder het nest niet bevuild wordt met uitwerpselen. Deze plank kan je dan makkelijk reinigen.

Laat je niet ontmoedigen

Tot slot komen zwaluwen steeds terug naar dezelfde plaats om te nestelen. Een bestaande populatie laten uitbreiden, is dus vrij eenvoudig. Een

eerste koppel zwaluwen lokken om nieuwe populatie te starten, is evenwel niet evident. Voldoende nestgelegenheden en voedsel zijn basisvereisten, maar dat alleen zal vaak niet voldoende zijn. "Zwaluwgeluiden afspeelen om vogels uit te buurt te lokken kan helpen, maar een dosis geluk, geduld en doorzettingsvermogen is zeker ook nodig. Laat je dus niet ontmoedigen als het niet vanaf het eerste jaar lukt", zo weten ze bij het ILVO Rundveeloket. "Er zijn gelukkig verschillende organisaties die je kunnen helpen met het uitwerken van maatregelen om de zwaluwen op jouw bedrijf te ondersteunen."

ILVO Rundveeloket



Metalen balken zijn te glad voor natuurlijke nestbouw met modder. Kunstnesten geven zwaluwen een vliegende start van het broedseizoen. (©ILVO) Foto: ILVO

ILVO ondersteunt zwaluwen op het rundveebedrijf

Op de ILVO-site in Melle leeft al generaties lang een populatie huis- en boerenzwaluwen. Recent werden enkele maatregelen getroffen om de populatie verder te laten groeien. De maatregelen illustreren dat zwaluwen ook op een modern rundveebedrijf kunnen gedijen. In juni organiseerde het ILVO Rundveeloket, in samenwerking met Regionaal Landschap Schelde-Durme, een infomiddag waarop geïnteresseerde landbouwers, natuurliefhebbers en omwonenden een brede inkijk kregen in het leven van de zwaluw en in hoe je deze vogels kan ondersteunen op een modern landbouwbedrijf. Wat zijn de uitgevoerde maatregelen op het ILVO?

- Installatie van kunstnesten op plekken die geen hinder opleveren voor de landbouwactiviteit.
- Aanleg infiltratievijver met modderpoel (leemgrond) als nestmateriaal.

Meer info: <https://www.rundveeloket.be/zwaluwen>.

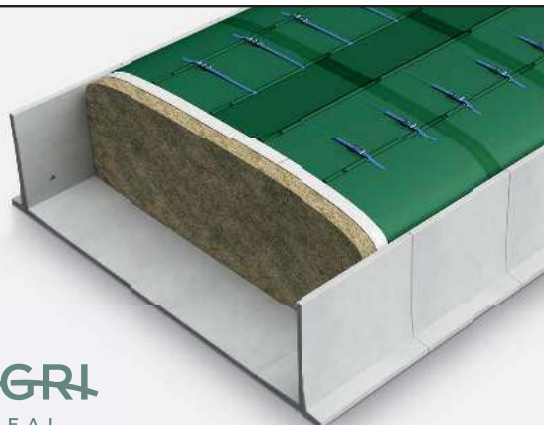
20013591801

NIEUW EN UNIEK AFSLUITSYSTEEM VOOR SILO'S

ONTDEK AGRISEAL

- Luchtdicht
- Kwalitatief
- Arbeidsbesparend
- Hoger rendement

AGRI
SEAL



A product by
COBEFA
QUALITY CONCRETE

T +32 56 55 48 53
F +32 56 55 48 52
info@cobefa.be
www.cobefa.be
www.agriseal.be

Kris Dochy
kris@cobefa.be
+32 474 35 21 13

Linteweversstraat 7-21
Industriezone II
B-7780, Komen